

# Tilbakestill Yale Doorman til fabrikkinnstillinger

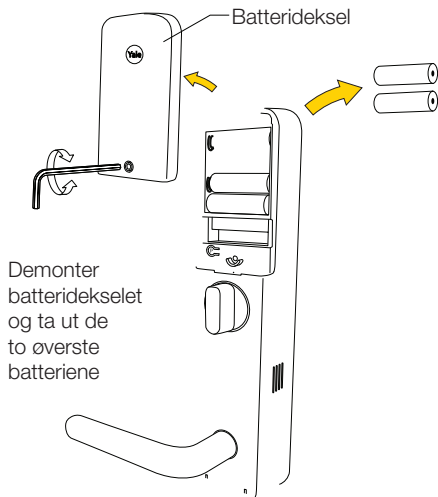
Det kan være flere årsaker til at du ønsker å tilbakestille låsen til fabrikkinnstillinger.

Eksempler på dette kan være:

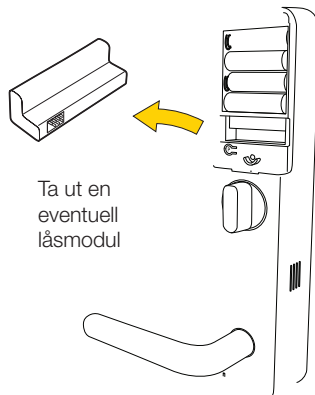
- Du har overtatt en bolig med Yale Doorman, og du vil slette alle data for å være sikker på at du har full kontroll på alle koder og nøkkelbrikker.
- Du ønsker ikke å benytte eksisterende app-løsning for låsen lenger eller du vil bytte til et annet system for å styre din Yale Doorman.

Dette utføres på følgende måte:

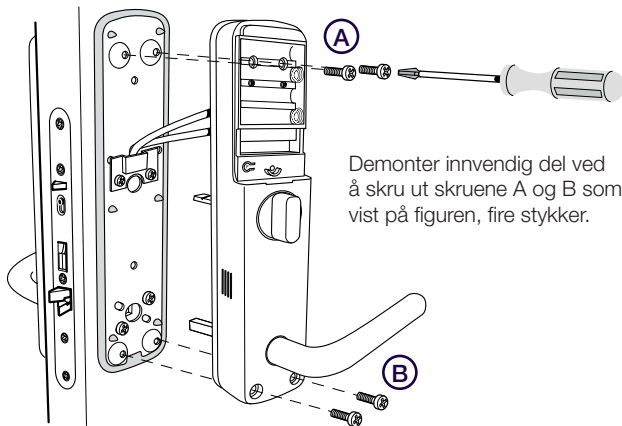
1



2

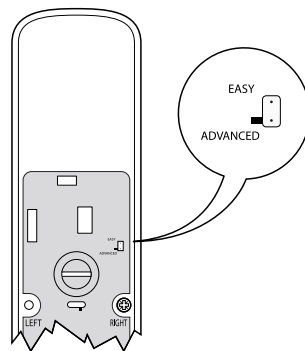


3



4

Løsne innvendig del fra bakplaten og endre posisjonen på *Easy/Advanced*-bryteren på baksiden som vist her:



5

Avhengig av hvordan du vil at låsen skal fungere, må du nå velge ett av følgende to utgangspunkt:

### 1) Låsen skal benyttes uten app-løsning:

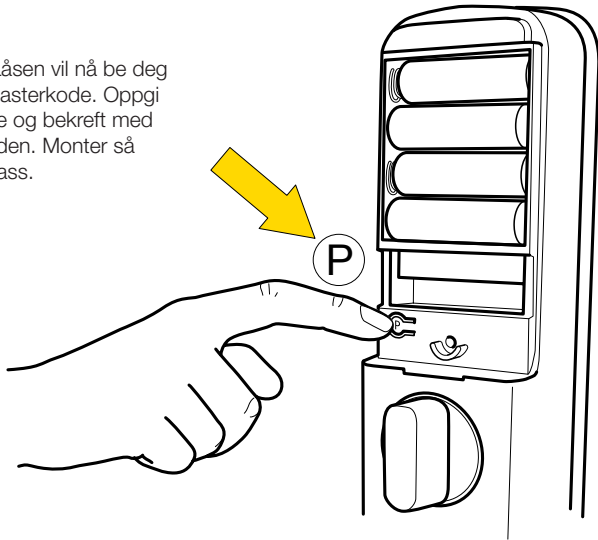
Dersom bryteren (som beskrevet i pt. 4) nå står i det modus du ønsker, kan du montere den innvendige delen på plass igjen. Dersom den ikke gjør det, må du gjøre følgende:

- Sett inn batteriene. Låsen vil nå ønske deg velkommen og be om at du registrerer en masterkode.
- Ta så ut de to øverste batteriene igjen og endre posisjonen på *Easy/Advanced*-bryteren
- Monter den innvendige delen på plass igjen.

### 2) Låsen skal benyttes med app-løsning:

Monter den innvendige delen på plass igjen. Posisjonen til *Easy/Advanced*-bryteren er i dette tilfellet irrelevant siden låsen automatisk vil endre modus til *Integrated mode* når den kobles til en app-løsning.

Sett inn batteriene. Låsen vil nå be deg om å registrere en masterkode. Oppgi en valgfri masterkode og bekreft med P-knappen på baksiden. Monter så batteridekselet på plass.



**Husk masterkoden!** Denne benyttes for å gjøre innstillinger på låsen, eller når den skal fungere sammen med et Yale-system.

Alle gamle innstillinger, brukerkoder og tilknyttede elektroniske nøkkelbrikker er nå fjernet fra låsen. Dersom låsen skal benyttes uten app-løsning, benyttes masterkoden til å få tilgang til hovedmenyen og gjøre innstillinger.